

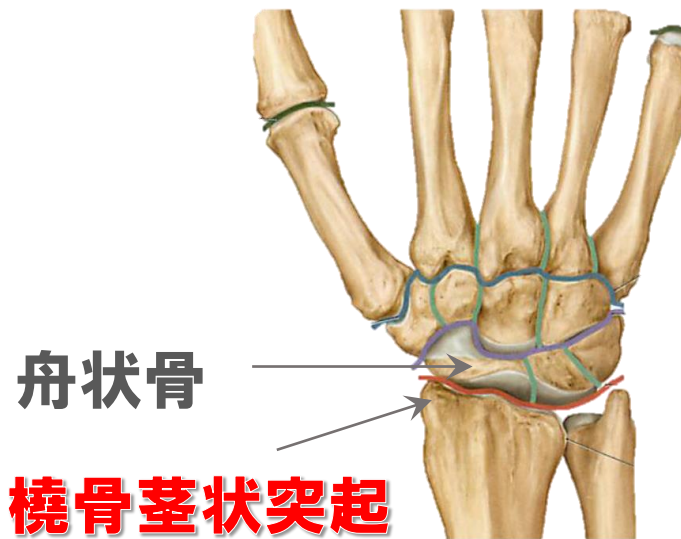
Vol.1.2020

12

North
Handtherapy
Lab

橈骨莖狀突起

橈骨茎状突起の場所わかりますか??



1分解説

橈骨遠位端の橈側にある突起を橈骨茎状突起とよびます。

橈骨茎状突起の遠位には舟状骨が位置します。

橈骨茎状突起の基部は腕橈骨筋が停止します。

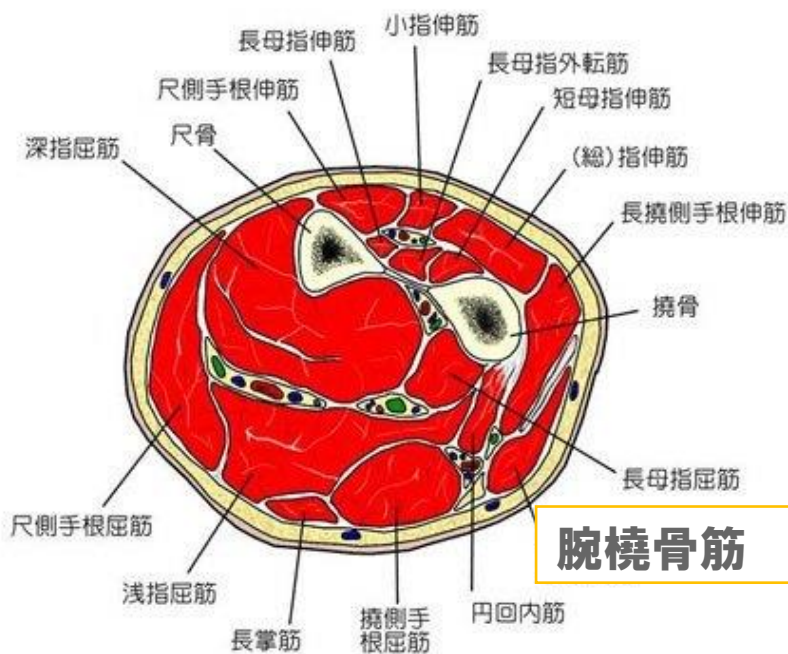
腕橈骨筋の起始・停止

腕橈骨筋

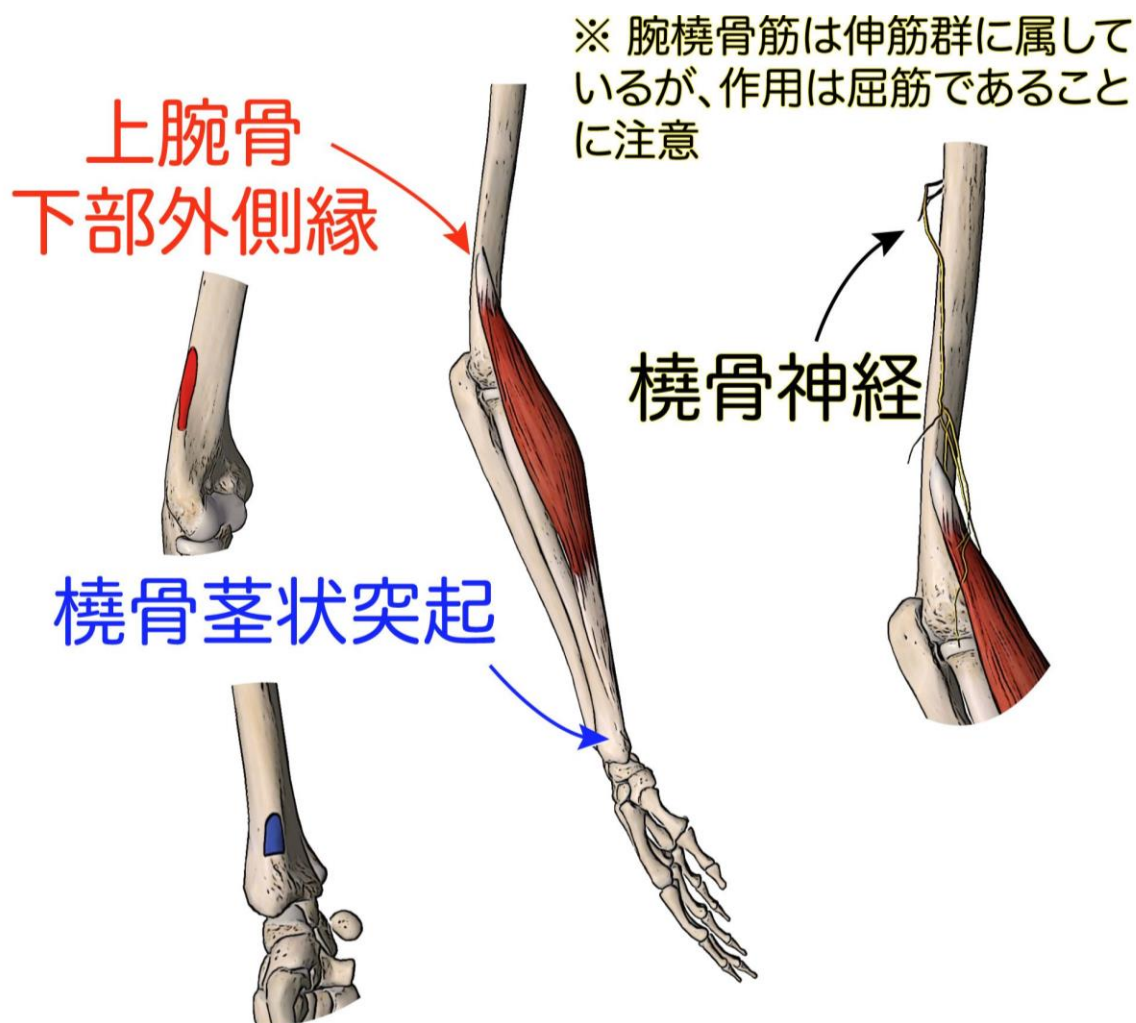


起始部：
上腕骨外側上顆稜

停止部：
橈骨茎状突起



腕橈骨筋の作用

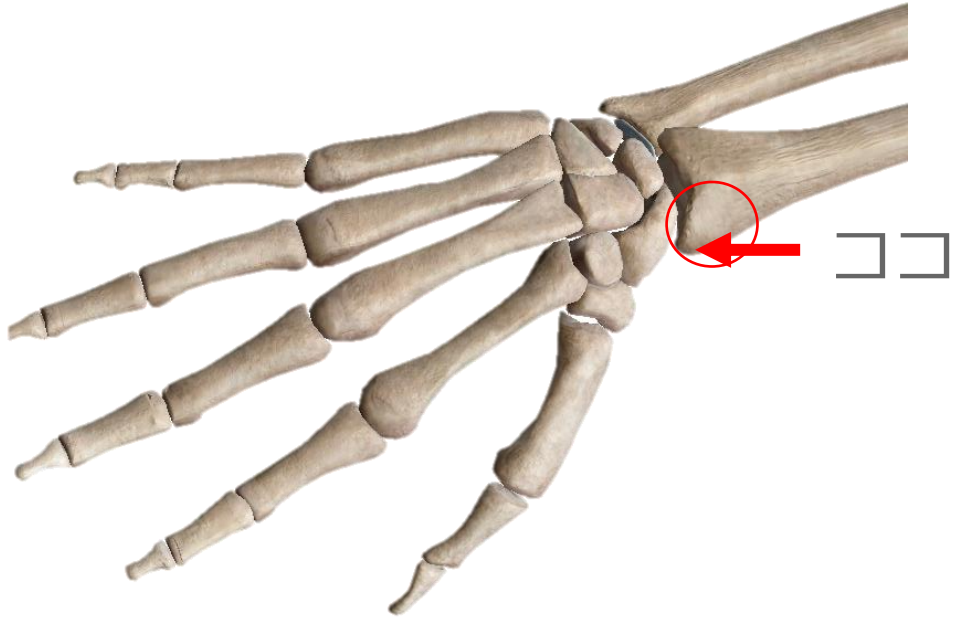


1分解説

ビールジョッキを持つときに使う筋肉で
別名ビール筋とも呼ばれます。

肘関節屈曲に作用します。

橈骨茎状突起の触診

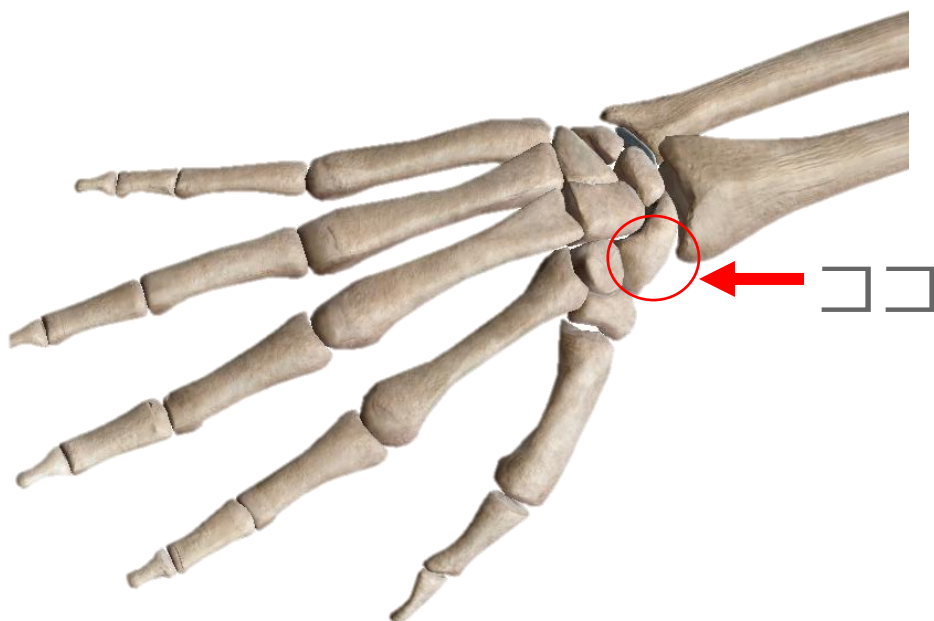


②遠位に向かって
広がってくるところ

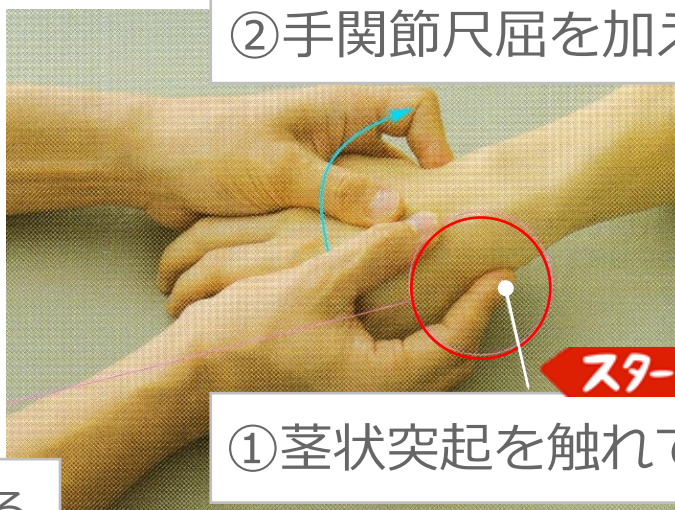


①橈骨の橈側縁に
沿って指を進める

『舟状骨の触診』

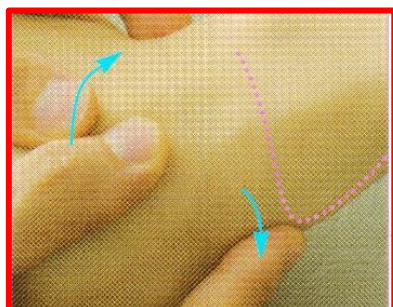


②手関節尺屈を加える



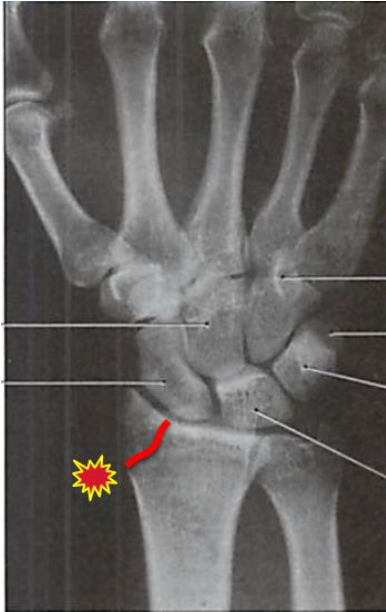
スタート!

①茎状突起を触れておく



③舟状骨が突出してくる

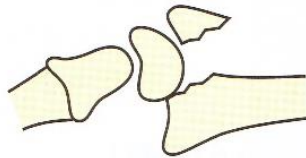
『Barton骨折』



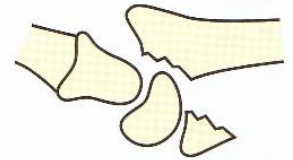
chauffer



Medial cuneiform



背側Barton



掌側Barton

1分解説

● **掌側Barton (バートン) 型**は、内固定後にも骨転位のリスクが高いといわれているため、セラピーには注意が必要。

引用・参考文献

- **運動療法のための機能解剖学的触診技術 上肢**
(監修:青木 隆明 執筆:林 典雄)
- **第6版 手 その機能と解剖**
(著:上羽 康夫)
- **臨床ハンドセラピー**
(編集:坪田 貞子)
- **プロメテウス・コアアトラス**
(監訳:坂井 建雄)
- **atlas 2021**
(アプリケーション)