



上腕骨

肘頭窩

滑車

1分 study

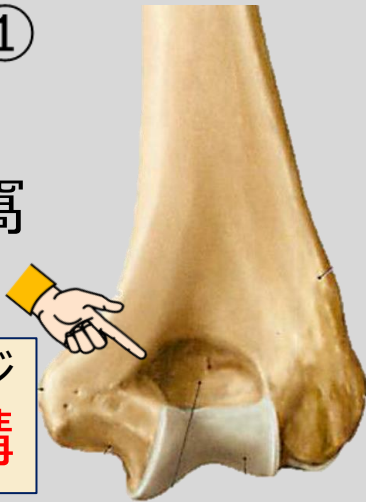
解剖学的特徴

右上肢後面

①

肘頭窩

イメージ
窩 = 溝



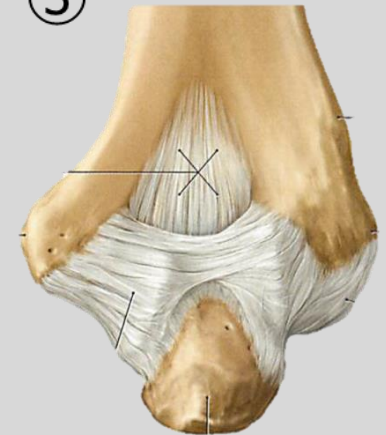
②

滑車

イメージ
糸巻き



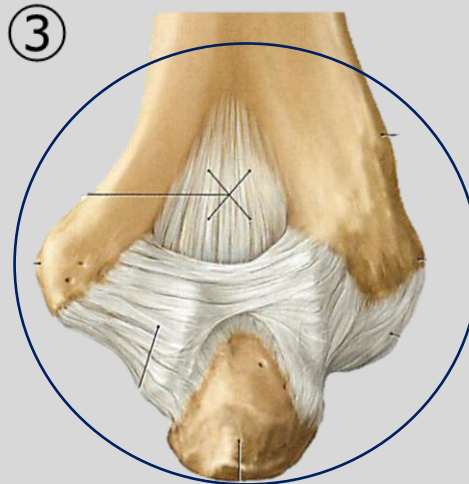
③



- ① 肘頭窩は上腕骨の遠位背側にある窪みのことで、肘伸展時に尺骨の肘頭がはまりこむ場所である。
- ② 上腕骨滑車は糸巻き状をした軟骨で腕尺関節を形成。
- ③ 肘頭窩の周囲と肘頭の縁に、後方関節包を張っている。

知っておきたい知識

One Capsule in Three Joint



③一つの関節包内に腕尺関節，腕橈関節，近位橈尺関節すべてが含まれている。

-大切-

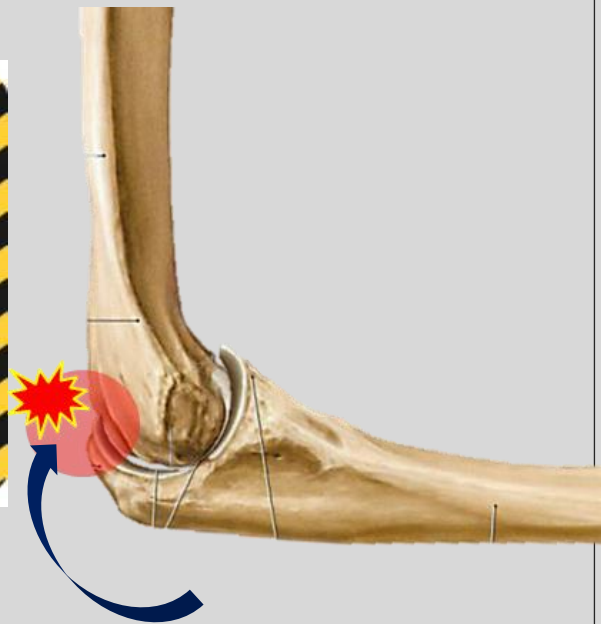
仮に腕橈関節の障害を起こしても，残り2つの関節にも影響する。

臨床上の注意点

○痛みを無視したROM練習をすると

①肘頭周囲へ**骨棘**が形成される。

②肘頭窩周囲の**肥厚化**が形成される。



骨の構造上、痛くて肘が伸びない。



セラピーでは最大可動域の改善は**不可能**。



追加手術（関節形成術）となる。

